

# 面会方法

- ① 1階に「面会受付票記載台」を設置しています。

## 【 記載台 設置場所 】

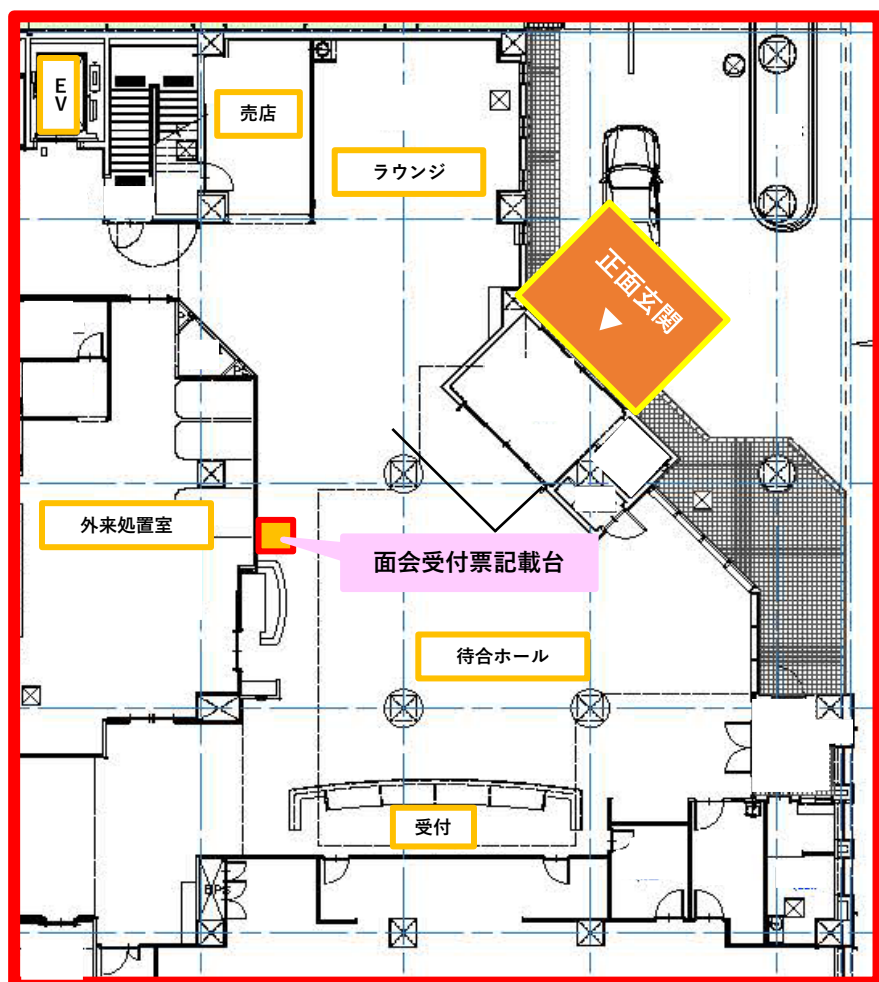
### ● 平日（月曜日～金曜日）

- ・1階 外来処置室近く 患者相談支援窓口の横に設置しています。

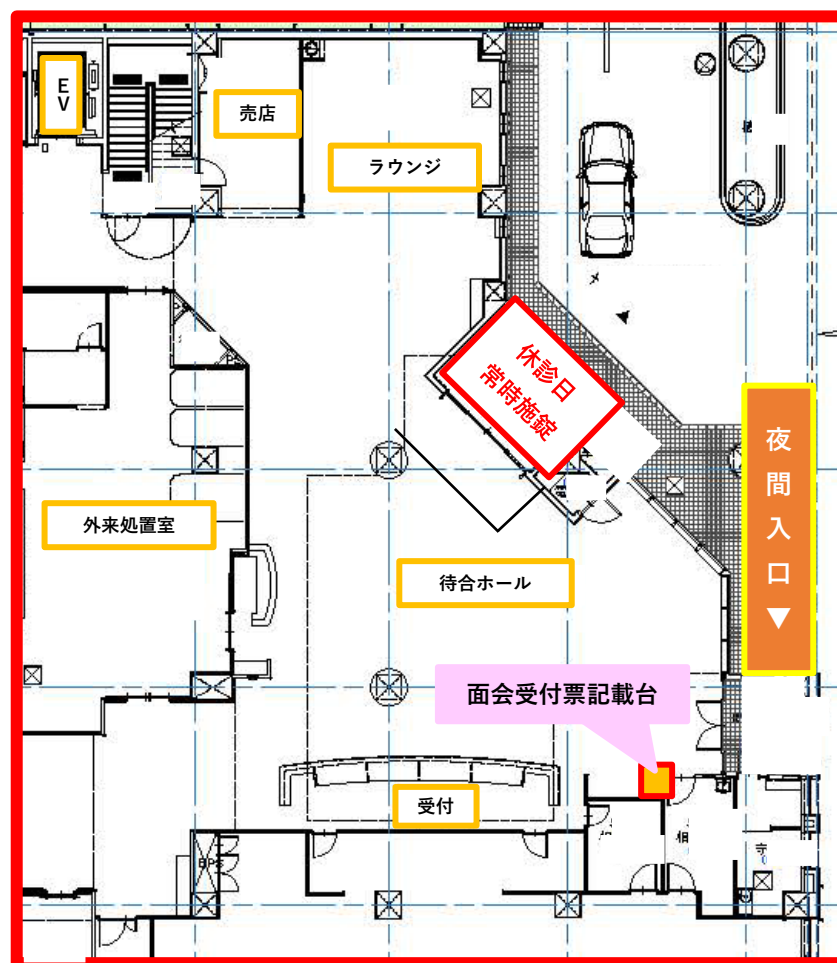
### ● 土曜日・日曜日・祝祭日

- ・1階 夜間出入口近く 処方箋FAX機の横に設置しています。

## 〔 平日 設置場所 〕



## 〔 土曜日・日曜日・祝祭日 設置場所 〕



- ② 「面会受付票」に必要事項を記入の上、面会受付票ポストに入れて下さい。

面 会 受 付 票		
西暦	年 月 日	時 分 来院
面会病棟 : 2階 ICU ・ 3階 病棟 <small>※対象の面会病棟に○を付けて下さい。</small>		
入院患者氏名		【要件】「前記するものに○を付けて下さい」 入院・退院・面会・お荷物受渡し
① 面会者氏名（続柄）	( )	発熱や風邪症状の有無 ( あり ・ なし )
② 面会者氏名（続柄）	( )	発熱や風邪症状の有無 ( あり ・ なし )
③ 面会者氏名（続柄）	( )	発熱や風邪症状の有無 ( あり ・ なし )
面会代表者 電話番号	—	—
<small>※ご記入の個人情報、面会者管理の目的以外には使用致しません。</small>		
<small>① 面会受付票を記入後、面会許可証を前に下げて対象の面会病棟へお上がり下さい。 ② 各病棟の入退室時は、当院備え付けのアルコールで手指消毒を行って下さい。 ③ 感染症の流行時はマスクの着用（感染防止対策）をお願いする場合があります。＊厚生労働省 新型コロナウイルス感染症に関する対応指針に基づき、必要に応じてマスクの着用をお願いいたします。 ④ 面会中、他の患者様のご迷惑となる行為は、いかなる理由があっても許されません。 ⑤ 面会終了後、「面会許可証」を1階 患者支援相談窓口横の所定の箱にご返却の上、お帰り下さい。</small>		

図1 面会受付票



図2 面会許可証

- ③ 「面会許可証」を面会される人数分（一度の面会可能人数は、3名まで）お取り下さい。
- ④ 「面会許可証」は首からかけるようにご協力をお願い致します。  
（※面会許可証はご使用後、全てを清拭しております。）
- ⑤ ご面会終了後、「面会許可証」を1階面会受付票記載台の回収箱にご返却下さい。